

関西手続きワンストップ協議会について



関西引越し手続きサービスキャラクター：てつき TENTAN くん

<http://www.hikkoshi-onestop.jp/>

関西手続きワンストップ協議会

プロジェクトの発足～協議会設立の経緯

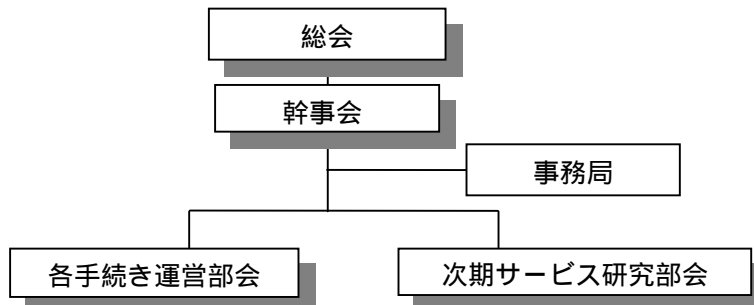
- 2003年 2月 経済産業省 創業ナビ実証実験に参画(官民連携・ワンストップ化の実証)
- 2003年10月 関西IT推進本部 シェルパ会議で「関西手続きワンストッププロジェクト」を提案
- 官民融合サービス提供の第一ステップとして「引越し手続き」を一元化するための規格の標準化を 公益事業者3社(大阪ガス、関西電力、NTT西日本)を中心に検討(～ 2004年3月・・・6ヶ月間)
- 2004年 3月 関西IT推進本部 本部会議にて、半年間の成果を踏まえ本格的なサービス提供を可能とする協議会設立の方向性を確認
- 2004年 5月 協議会の準備組織として「関西手続きワンストッププロジェクト研究会」の設立(公益事業者に加え、NHK・池田銀行・JCB・KII・S・アート様等14社が参画)
- 5回の研究会と6回のワーキングを開催し検討を重ねる
- 2004年 7月 経済産業省系のニューメディア開発協会の募集する「先進的情報技術活用事業モデルシステム開発事業」に応募し採択される
- 2004年12月1日 「関西手続きワンストップ協議会」の設立
- 2005年1月26日 「関西引越し手続きサービス」ポータルサイトオープン

関西手続きワンストップ協議会の概要

事業

1. 関西引越し手続きサービスを皮切りとした、各種インターネット手続きワンストップサービスの立ち上げ、維持運営。
2. 参加企業相互の情報交換の場として、次期サービス研究部会の立ち上げ、勉強会の企画等の企画・運営。

組織



会費

幹事会員	100万円/年	・ 幹事会へ参加することができる。 ・ サービスの提供を受けることができる。 ・ 研究会等の情報交換の場へ参加することができる。
一般会員	60万円/年	・ サービスの提供を受けることができる。 ・ 研究会等の情報交換の場へ参加することができる。
情報会員	12万円/年	・ 研究会等の情報交換の場へ参加することができる。
特別会員	無償	・ 幹事会で認めた企業・団体（自治体等） ・ サービスの提供を受けることができる。

- ・ 提供されるサービスについては、別紙サービス概要をご参照ください
- ・ 特別会員は協議会における議決権はないものとします。
- ・ 次期サービスをご利用される場合には、別途応分の負担が必要になる場合があります。
- ・ 連携方式について、基本は1社1方式といたします。
- ・ 申請書ダウンロード方式について、基本は1社1帳票とし、2帳票目からは別途ご相談といたします。

関西手続きワンストップ協議会設立発起人

(順不同、敬称略)

京都大学大学院経済学研究科 教授

吉 田 和 男

関西IT推進本部 幹事会座長
(松下電器産業 取締役)
大阪瓦斯 取締役副社長

秋 山 正 樹

松 村 雄 次

関西電力 副社長

森 詳 介

西日本電信電話 取締役相談役

上 野 至 大

関西情報・産業活性化センター 専務理事

山 岸 修 一 郎

アートコーポレーション 専務取締役

村 田 省 三

池田銀行 頭取

服 部 盛 隆

ジェーシービー 専務取締役 大阪支社長

田 中 嘉 彦

マイクロソフト 業務執行役員 西日本営業本部長

早 稲 田 哲 夫

大阪府 企画調整部長

山 登 敏 男

(社)関西経済連合会 会長(関西電力会長)
大阪商工会議所 会頭(大阪瓦斯会長)
京都商工会議所 会頭(村田機械会長)
神戸商工会議所 (元)会頭代行(ノーリツ名誉会長)
(社)関西経済同友会 代表幹事(大丸会長)
(社)関西経済同友会 代表幹事(松下電器産業副会長)
関西経営者協会 会長(積水ハウス相談役)

秋 山 喜 久
野 村 明 雄
村 田 純 一
太 田 敏 郎
奥 田 務 幸
松 下 正 幸
奥 井 功

関西引越し手続きサービスの概要 - 1

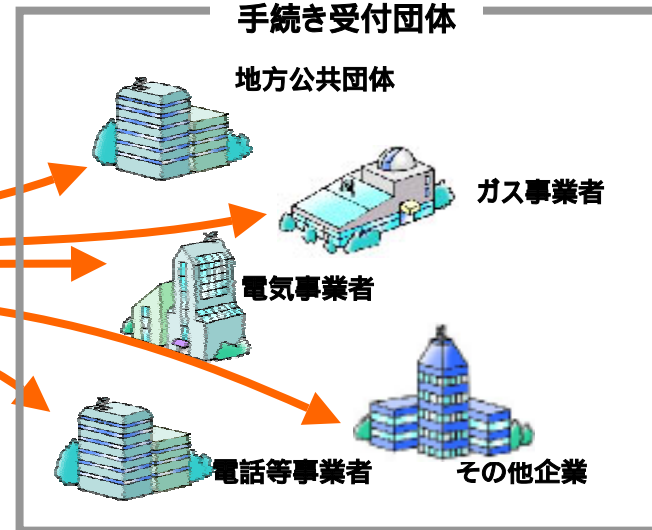
引越し時には、多くの事業者と同じ様な引越し連絡の手続きを行っている。
また、引越し時に忘れてしまう手続きもある。



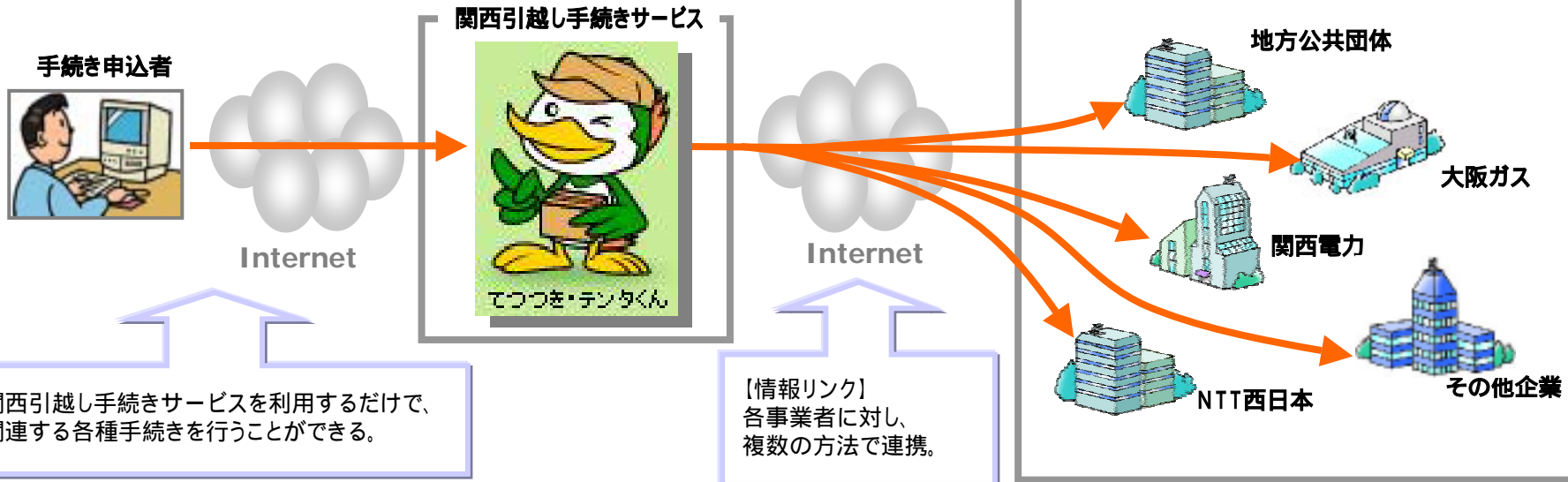
移転元住所・移転先住所・氏名・連絡先等

窓口、電話、FAX... × 2 (移転元と移転先)

関西引越し手続きサービスを利用すれば...



複数の手続き受付団体への手続きがワンストップで行えます！

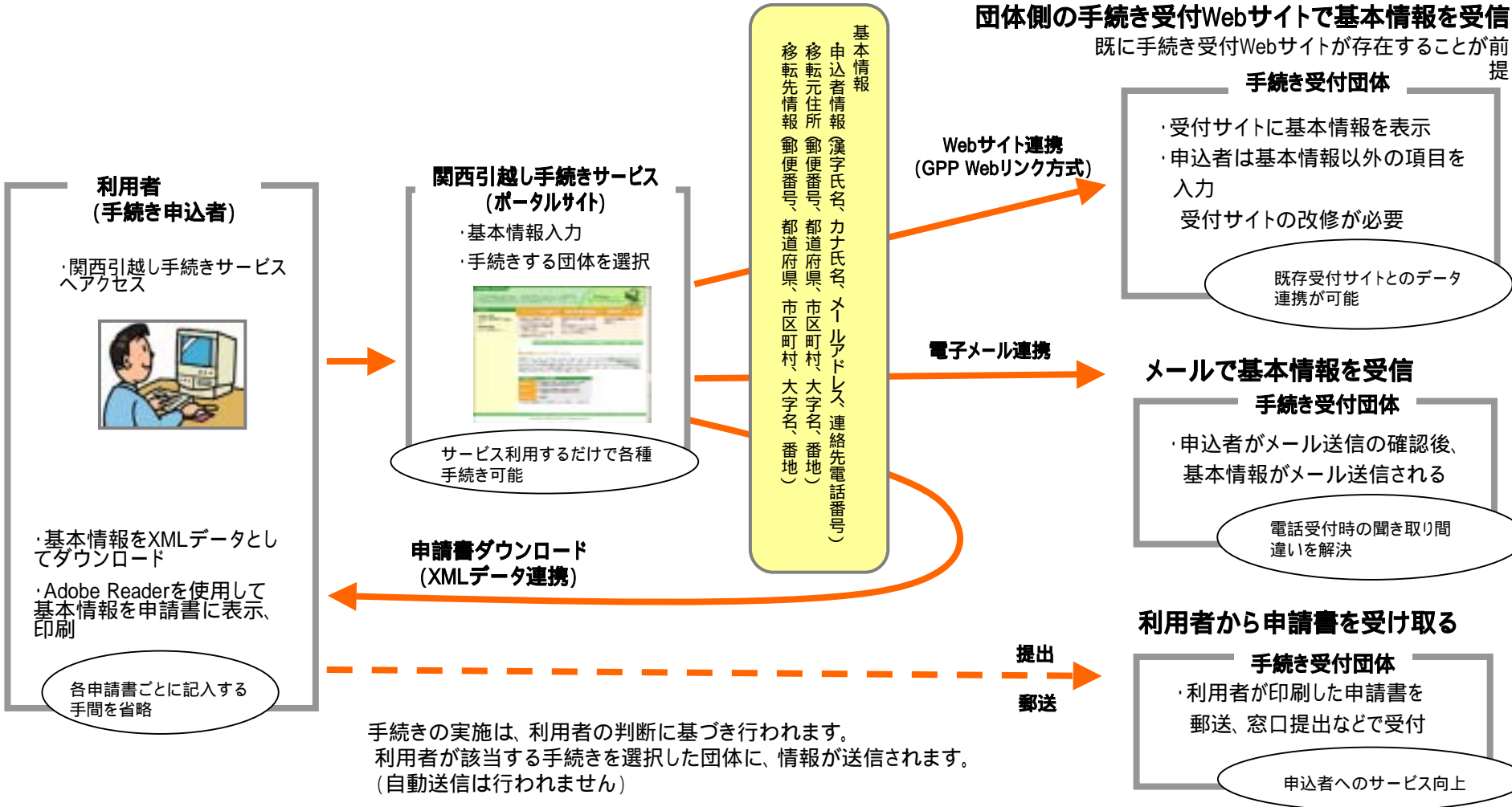


関西引越し手続きサービスの概要 - 2

関西引越し手続きサービスはインターネットを利用した引越し手続きワンストップサービスであり、手続きをワンストップで実現するポータルサイトと複数の手続き受付団体が連携することで、利用者の利便性を向上します。

連携方式は以下の ~ の3通りです。

利用者は「関西引越し手続きサービス」にアクセスする事で、複数の手続きの申し込みを行えるようになります。



「関西引越し手続きサービスの概要」 ～ トップページとサービスの特徴～

関西引越し手続きサービス トップページ

Online service

関西引越し手続きサービス

引越し手続きワンストップサービス

お知らせ

【サービス停止】
システムメンテナンスのため、以下の時間帯のサービスが停止します。ご注意ください。
・5月17日 8:00～9:00

2005年1月26日
サービスを開始しました。

- ワンストップ手続き
移動元と移動先の住所を入力することにより、手続き可能な事業者をご案内します。インターネットによる一括手続きが行えます。
- 手続き状況確認
手続き状況の確認ができます。まだ手続きしていないものについては、追加で手続きすることもできます。
- 事業者リンク集
事業者へのリンク集です。

本サービスについて | ご利用に際しての注意事項 | よくあるご質問(FAQ) | お問い合わせ

■ 関西引越し手続きサービス

「関西引越し手続きサービス」は、インターネットを利用した各種引越し手続きをまとめて行うサービスです。住所、氏名、連絡先などの手続きに共通して必要となる情報は、1度の入力ですべての手続きが行えます。(同じ情報を何度も入力する必要はありません)本サービスで入力された住所などの情報は、各事業者で運営している公式Webサイトへ引き継がれ、各事業者のWebサイトにて、お客様番号などの追加情報を入力いただくことによって手続きを行うことができます。本サービスは、「関西引越しワンストップ協議会」が運営しています。

「関西引越しワンストップ協議会」とは

「関西引越しワンストップ協議会」は、オープンでフラットなITプラットフォームを提供することにより、利用者の利便性を高めるとともに、地域産業・経済の活性化・交流を促進し、地域社会コスト削減や地方公共団体の経営効率化に貢献することを目的とし、関西の企業が中心となって結成し、設立した協議会です。

詳しくは「本サービスについて」をご覧ください。

関西引越し手続きサービスの特徴

個人情報を保存しません

手続き申込者が入力した基本情報は、ポータル側では保存しないため、ポータルからの情報漏洩を防ぎます。

大阪府立インターネットデータセンターでサイトを運用します

日本初の公設民営iDCで運用。
強固なセキュリティ体制が整備されており、安心・安全である信頼性の高いサービスをご提供

関西電力・大阪ガス・NTT西日本の各事業者参加

引越し時に必ず手続きが必要となる「電気・ガス・電話」の各事業者参加により、利用者にとって利便性のある魅力的なサイトであり、アクセス数が見込める

「関西引越し手続きサービスの概要」～初年度 サイト利用状況～

	1月23日 (日)	1月24日 (月)	1月25日 (火)	1月26日 (水)	1月27日 (木)	1月28日 (金)	1月29日 (土)	計
トラフィック分析								
訪問	-	-	-	269	219	159	67	714
ページビュー	-	-	-	2,230	1,208	947	245	4,630
アクセスの多い時間帯	-	-	-	09:00-10:00	13:00-14:00	15:00-16:00	10:00-11:00	
訪問者分析								
ユニーク訪問者	-	-	-	147	132	107	61	447
新しい訪問者	-	-	-	123	96	85	50	354
訪問の平均時間	-	-	-	10分6秒	6分57秒	5分40秒	1分23秒	

平均 (日)	1月30日 (日)	1月31日 (月)	2月1日 (火)	2月2日 (水)	2月3日 (木)	2月4日 (金)	2月5日 (土)	計	平均 (日)
179	51	140	138	123	129	124	75	780	111
1,158	356	731	651	738	784	633	590	4,483	640
	23:00-00:00	11:00-12:00	12:00-13:00	09:00-10:00	11:00-12:00	16:00-17:00	13:00-14:00		
112	42	100	108	91	104	112	68	625	89
89	38	65	81	61	73	83	63	464	66
	3分28秒	4分54秒	2分18秒	2分47秒	3分8秒	2分16秒	5分3秒		

	2月6日 (日)	2月7日 (月)	2月8日 (火)	2月9日 (水)	2月10日 (木)	2月11日 (金)	2月12日 (土)	計
トラフィック分析								
訪問	93	146	164	157	189	159	149	1,057
ページビュー	533	854	980	1,071	1,366	1,192	1,144	7,140
アクセスの多い時間帯	20:00-21:00	13:00-14:00	12:00-13:00	14:00-15:00	10:00-11:00	23:00-00:00	20:00-21:00	
訪問者分析								
ユニーク訪問者	88	122	129	129	152	145	129	894
新しい訪問者	78	89	106	103	123	134	119	752
訪問の平均時間	4分25秒	4分9秒	2分44秒	4分21秒	4分57秒	4分33秒	5分51秒	

平均 (日)	2月13日 (日)	2月14日 (月)	2月15日 (火)	2月16日 (水)	2月17日 (木)	2月18日 (金)	2月19日 (土)	計	平均 (日)
151	163	329	299	291	259	346	234	1,921	274
1,020	1,384	2,374	2,255	2,089	2,006	2,930	1,978	15,016	2,145
	21:00-22:00	13:00-14:00	17:00-18:00	13:00-14:00	12:00-13:00	11:00-12:00	10:00-11:00		
128	145	281	272	256	225	290	211	1,680	240
107	136	233	217	218	188	237	190	1,419	203
	5分4秒	4分50秒	4分37秒	4分45秒	4分45秒	5分28秒	4分57秒		

	2月20日 (日)	2月21日 (月)	2月22日 (火)	2月23日 (水)	2月24日 (木)	2月25日 (金)	2月26日 (土)	計
トラフィック分析								
訪問	207	387	382	330	331	322	275	2,234
ページビュー	2,176	3,004	2,886	2,839	2,430	2,938	2,378	18,651
アクセスの多い時間帯	22:00-23:00	14:00-15:00	14:00-15:00	14:00-15:00	17:00-18:00	13:00-14:00	00:00-01:00	
訪問者分析								
ユニーク訪問者	195	337	335	286	285	286	253	1,977
新しい訪問者	180	297	255	236	236	235	223	1,662
訪問の平均時間	7分21秒	5分14秒	4分57秒	6分38秒	5分7秒	6分16秒	6分37秒	

平均 (日)	2月27日 (日)	2月28日 (月)	3月1日 (火)	3月2日 (水)	3月3日 (木)	3月4日 (金)	3月5日 (土)	計	平均 (日)
319	283	507	391	387	471	565	401	3,005	429
2,664	2,336	4,479	2,982	3,170	3,573	4,323	3,444	24,307	3,472
	22:00-23:00	17:00-18:00	12:00-13:00	12:00-13:00	12:00-13:00	15:00-16:00	10:00-11:00		
282	258	421	347	337	414	498	352	2,627	375
237	229	337	262	266	338	420	301	2,153	308
	5分15秒	6分28秒	5分34秒	5分40秒	4分29秒	4分33秒	5分1秒		

	3月6日 (日)	3月7日 (月)	3月8日 (火)	3月9日 (水)	3月10日 (木)	3月11日 (金)	3月12日 (土)	計
トラフィック分析								
訪問	377	579	434	435	442	470	363	3,100
ページビュー	3,316	4,951	3,134	3,417	3,562	3,745	3,195	25,320
アクセスの多い時間帯	23:00-00:00	13:00-14:00	12:00-13:00	12:00-13:00	16:00-17:00	13:00-14:00	13:00-14:00	
訪問者分析								
ユニーク訪問者	341	481	391	387	369	419	334	2,722
新しい訪問者	298	380	315	301	292	341	287	2,214
訪問の平均時間	6分38秒	6分19秒	5分27秒	5分12秒	5分31秒	6分14秒	6分44秒	

平均 (日)	3月13日 (日)	3月14日 (月)	3月15日 (火)	3月16日 (水)	3月17日 (木)	3月18日 (金)	3月19日 (土)	計	平均 (日)
443	392	667	575	576	523	583	409	3,725	532
3,617	3,634	5,598	4,592	4,790	4,162	4,383	3,569	30,728	4,390
	21:00-22:00	12:00-13:00	14:00-15:00	11:00-12:00	15:00-16:00	12:00-13:00	17:00-18:00		
389	345	580	512	512	467	514	368	3,298	471
316	308	461	405	412	357	393	310	2,646	378
	6分32秒	6分20秒	5分2秒	5分45秒	5分37秒	5分53秒	6分38秒		

	3月20日 (日)	3月21日 (月)	3月22日 (火)	3月23日 (水)	3月24日 (木)	3月25日 (金)	3月26日 (土)	計
トラフィック分析								
訪問	368	436	786	610	452	500	365	3,517
ページビュー	3,206	3,679	6,661	4,757	3,576	4,033	2,854	28,766
アクセスの多い時間帯	14:00-15:00	11:00-12:00	12:00-13:00	12:00-13:00	16:00-17:00	14:00-15:00	17:00-18:00	
訪問者分析								
ユニーク訪問者	331	392	677	553	409	437	337	3,136
新しい訪問者	287	330	554	422	327	355	293	2,568
訪問の平均時間	5分57秒	5分48秒	6分23秒	5分20秒	5分13秒	6分20秒	5分13秒	

平均 (日)	3月27日 (日)	3月28日 (月)	3月29日 (火)	3月30日 (水)	3月31日 (木)	4月1日 (金)	4月2日 (土)	計	平均 (日)
502	355	558	394	385	327	299	223	2,541	363
4,109	2,739	4,401	2,997	2,870	2,128	2,202	1,672	19,009	2,716
	23:00-00:00	09:00-10:00	12:00-13:00	15:00-16:00	09:00-10:00	15:00-16:00	20:00-21:00		
448	320	485	351	331	281	267	198	2,233	319
367	262	398	278	262	210	199	163	1,772	253
	5分5秒	5分20秒	4分35秒	5分12秒	4分19秒	4分59秒	5分8秒		